

Unas palabras sobre RECICLAR

Lo que sigue es un texto que escribí, que fue incluido en la ponencia del Instituto de la Construcción de la Facultad de Arquitectura-Udelar, en las «V Jornadas de Investigación en Arquitectura», recientemente realizadas. Creo que muy poco se puede decir en realidad sobre un tema como éste en un texto tan corto. No obstante, igual me animé a tirar unas ideas básicas. Lo comparto con ustedes, estimados lectores.

Arq. Ramiro Chaer
Tecnología para
el RECICLAJE

La palabra «*Reciclaje*», según la Real Academia, entre otras acepciones: «*Someter un material usado a un proceso para que se pueda volver a utilizar*», es trasladada en nuestra jerga, y usada en la práctica cuando nos referimos a modificaciones de fondo en edificios construidos, prolongando su vida útil, con los mismos u otros fines para los cuales fueron concebidos.

Nuestra ciudad tiene muchas construcciones deterioradas, ya sea por falta de mantenimiento, abandono, etc. Construcciones de diversa naturaleza, desde viviendas unifamiliares a grandes edificios de

habitación o industriales.

La necesidad de reciclar tiene que ver con el aprovechamiento económico de lo construido, pero también con la conservación de la identidad, y también del Patrimonio. A efectos de clarificar nuestra idea, ordenaremos en tres etapas este tipo de actuación, las cuales a su vez podrían incluir sub-etapas:

A) La postura:

El abordar un trabajo de **Reciclaje** lleva consigo una gran responsabilidad, no menor que el realizar una obra nueva, pero sí de naturaleza diferente.

Necesariamente aparecen relacionados los conceptos de «**Rehabilitar**»: *readquisición por parte de los elementos dañados, de la capacidad que tenían para cumplir su función, antes de que se produjera el daño*; «**Reforzar**»: *incrementar la capacidad que un elemento no dañado tiene para cumplir su función*; y, lamentablemente, «**Patología**»: *conjunto de síntomas de una enfermedad*. Este último término, llevado también a nuestro ámbito, «**Patología de la Construcción**»: *tratamiento sistemático de los defectos de las construcciones, sus causas, sus consecuencias y sus remedios*.



Fig.1 Antes de la Intervención

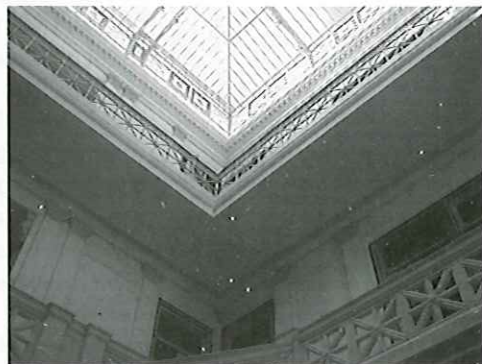


Fig.2 Luego de la Intervención

B) La Investigación:

Una tarea a veces dificultosa, ya que se suele carecer de antecedentes gráficos, o los mismos están deteriorados, o son escuetos o insuficientes. Hay que relevar, to-

mar medidas para confeccionar nuevos planos. También relevamientos fotográficos exhaustivos para ayudar a la detección de problemas. La fotografía digital aporta gran ayuda.

Investigar el tipo de suelo, los materiales y los procedimientos constructivos utilizados, que pueden ser diferentes según la época. Hay que entender el funcionamiento y decidir si nos

acomodarnos a él, o si lo vamos a modificar, y en este caso, cuidar de no comprometer lo existente. Hay que tomar decisiones sobre has-

ta qué punto es necesario o conveniente (dos cosas muy diferentes) conservar. O aceptar que el deterioro no lo permite, y proyectar una

segunda vida sobre bases diferentes. Tecnologías o materiales nuevos.

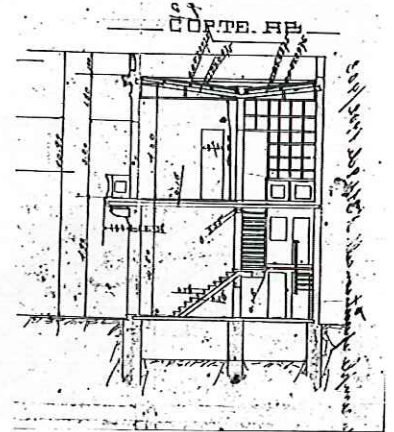
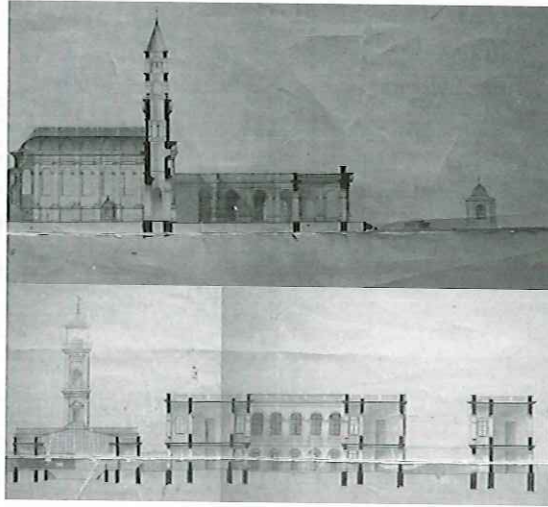


Fig.3 y 4. Planos de Antecedentes Originales

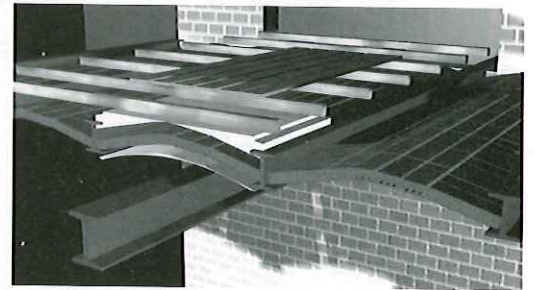
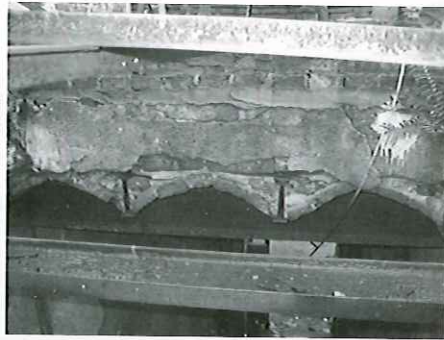


Fig. 5 y 6. Fotos y relevamiento digital

C) La Verificación y el Proyecto:

Sobre la base de la Idea, y de la información recabada, realizar las verificaciones estructurales, ensayos de materiales, y estudios que nos permitan concretar el Proyecto. Las verificaciones

avalarán la idea, o nos replantearán la situación, nos pondrán ante nuevas alternativas, nuevas decisiones. Utilización de tecnología nueva, programas FEA (análisis por elementos finitos), estudio de modelos, etc. (Ver imágenes al final)

Todo esto hacia la concreción de un nuevo ciclo de vida para un edificio, que noble o no, otorgue soluciones o aporte más allá de su existencia prevista, o imaginada.

ALGOR



CaseCode: 1001
MAXIMUM VALUE: 4000.0 (MPa)
MINIMUM VALUE: -4000.0 (MPa)



ALGOR

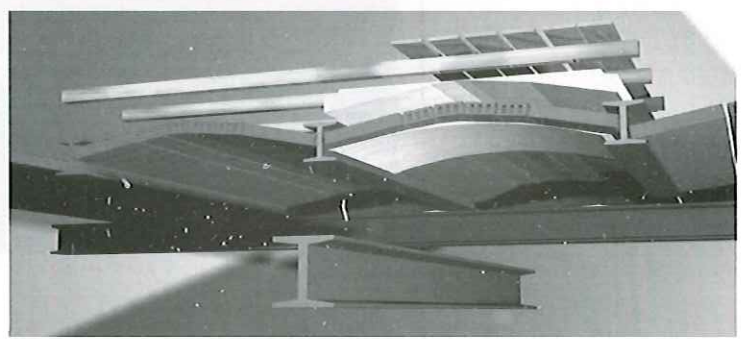
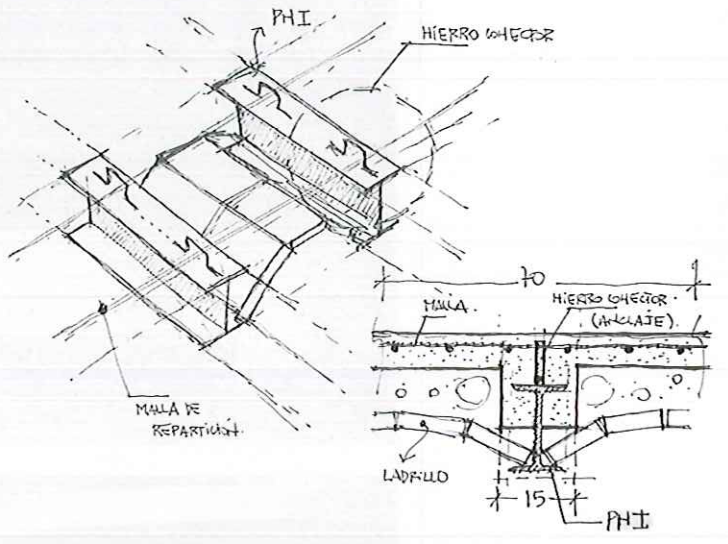
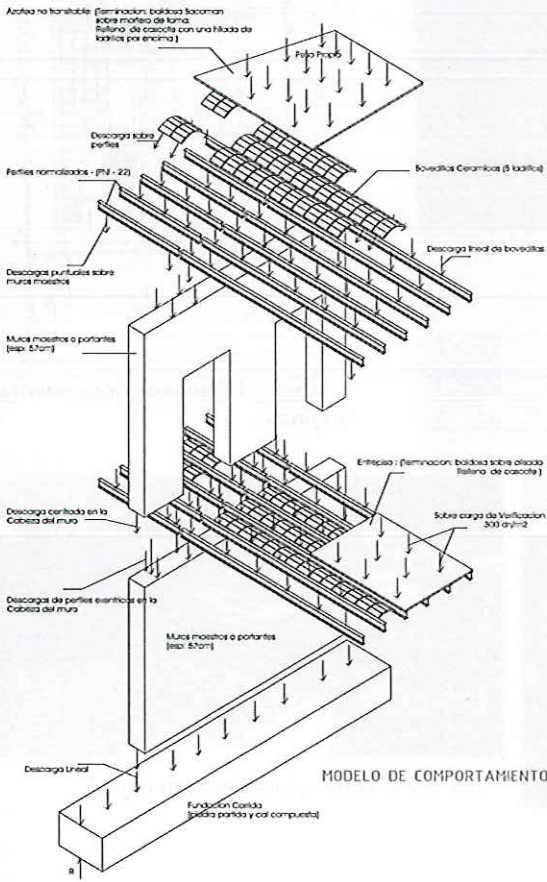
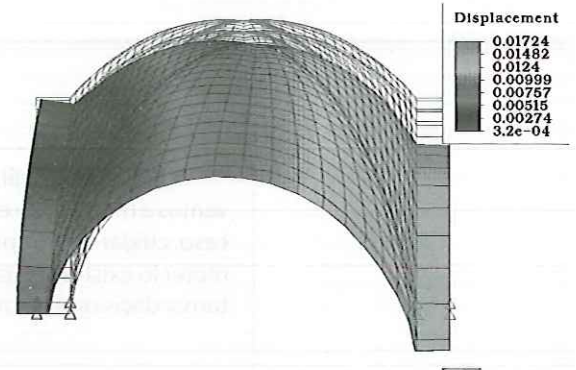
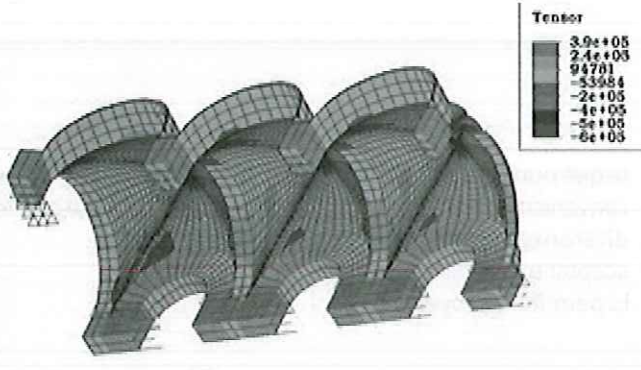


CaseCode: 1001
MAXIMUM VALUE: 4000.0 (MPa)
MINIMUM VALUE: -4000.0 (MPa)



Antes de demoler muro

Después de demoler muro



**LADRILLOS, PLAQUETAS Y
TEJUELAS PARA REVESTIMIENTO
ALQUILER DE MAQUINAS RETROEXCAVADORAS
FLETES**



CELIAR 3000 - Tel.: (598-2) 513 0661 - Telefax: (598-2) 513 0664 - e-mail: rodsuar@adinet.com.uy - Montevideo - Uruguay
edificar 12