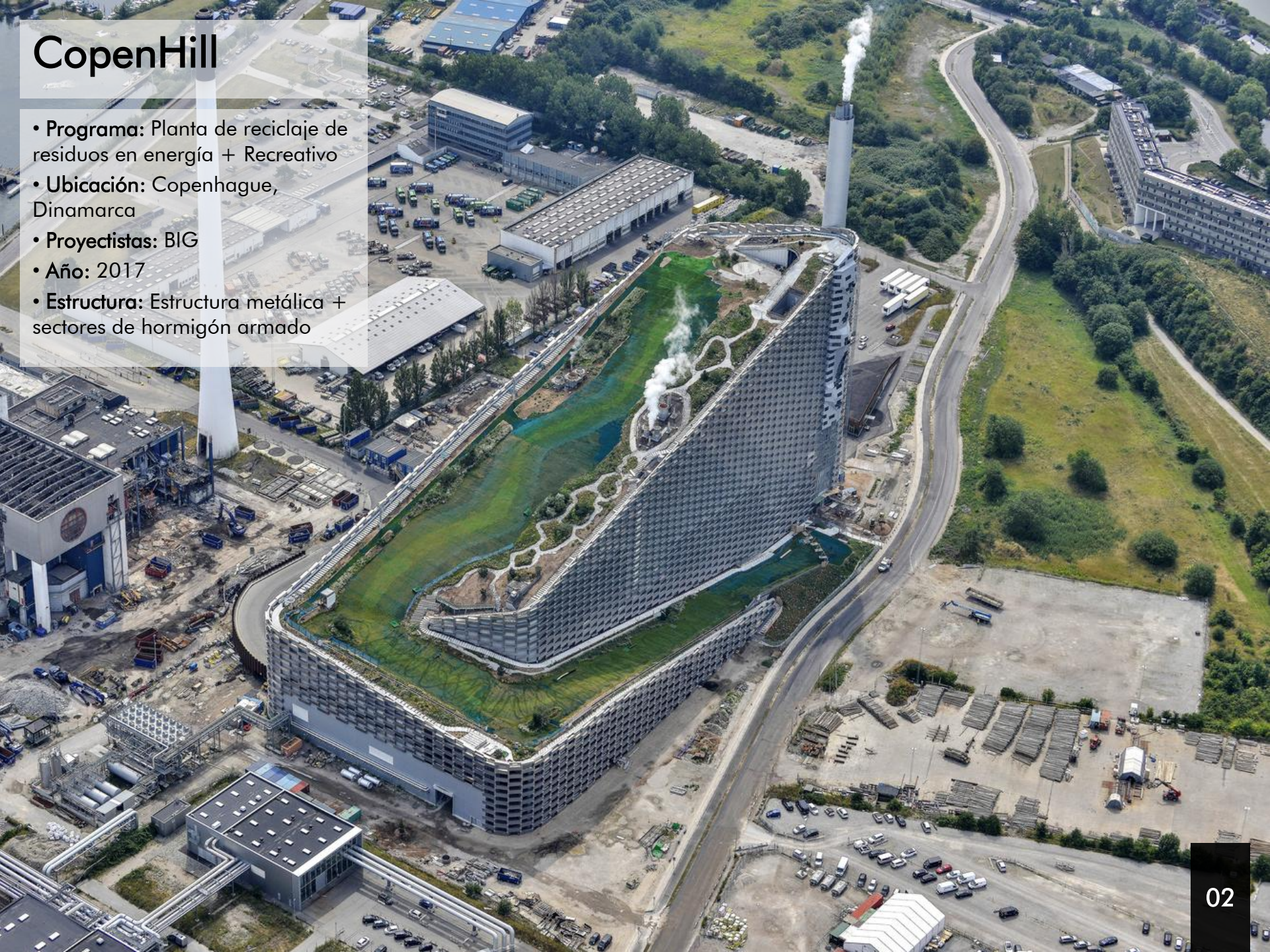


# **ESTRUCTURAS METÁLICAS**

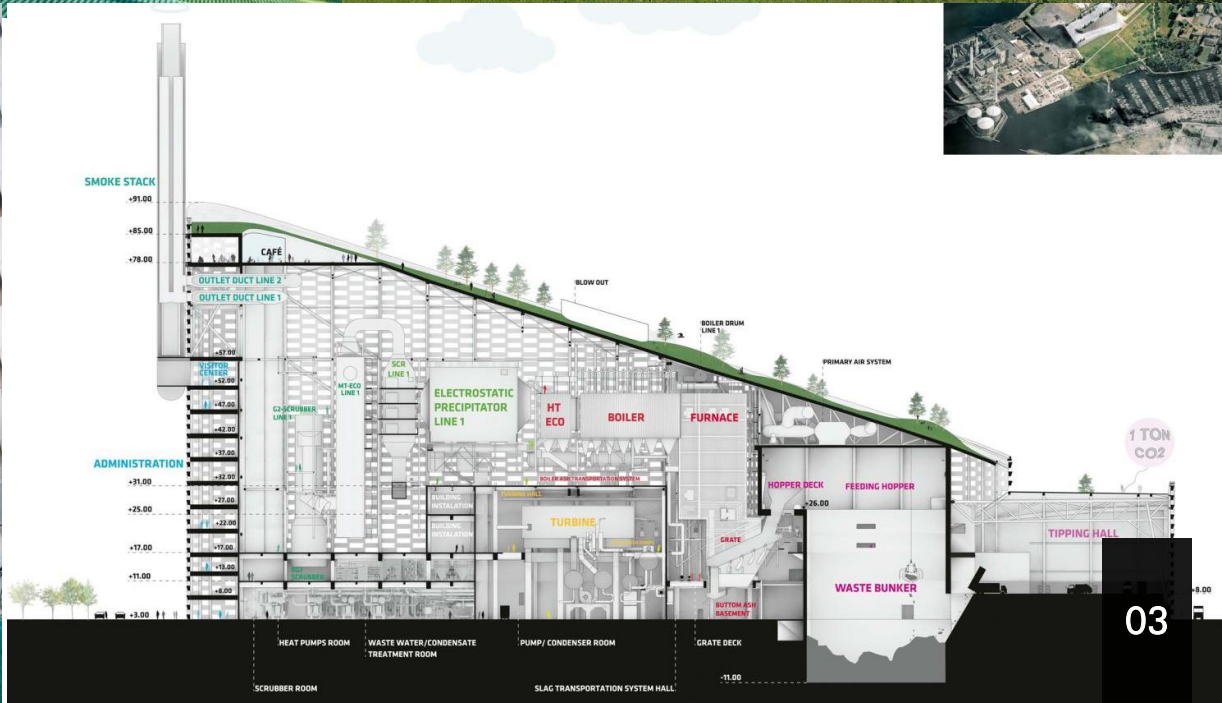
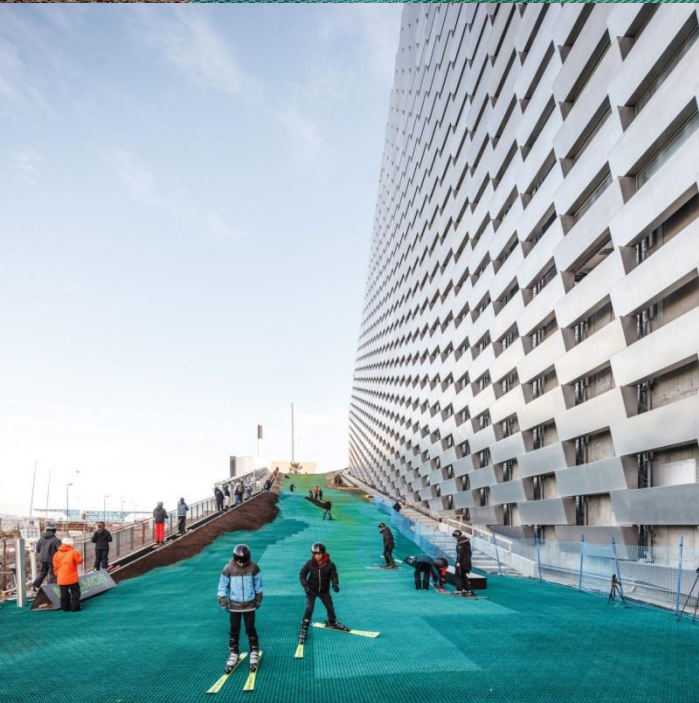


# CopenHill

- **Programa:** Planta de reciclaje de residuos en energía + Recreativo
- **Ubicación:** Copenhague, Dinamarca
- **Proyectistas:** BIG
- **Año:** 2017
- **Estructura:** Estructura metálica + sectores de hormigón armado

















# Centro de Cultura Castelo Branco

- **Programa:** Centro cultural
- **Ubicación:** Castelo Branco, Portugal
- **Proyectistas:** Mateo Arquitectura
- **Año:** 2013
- **Estructura:** Estructura metálica en voladizo sobre núcleos de hormigón armado







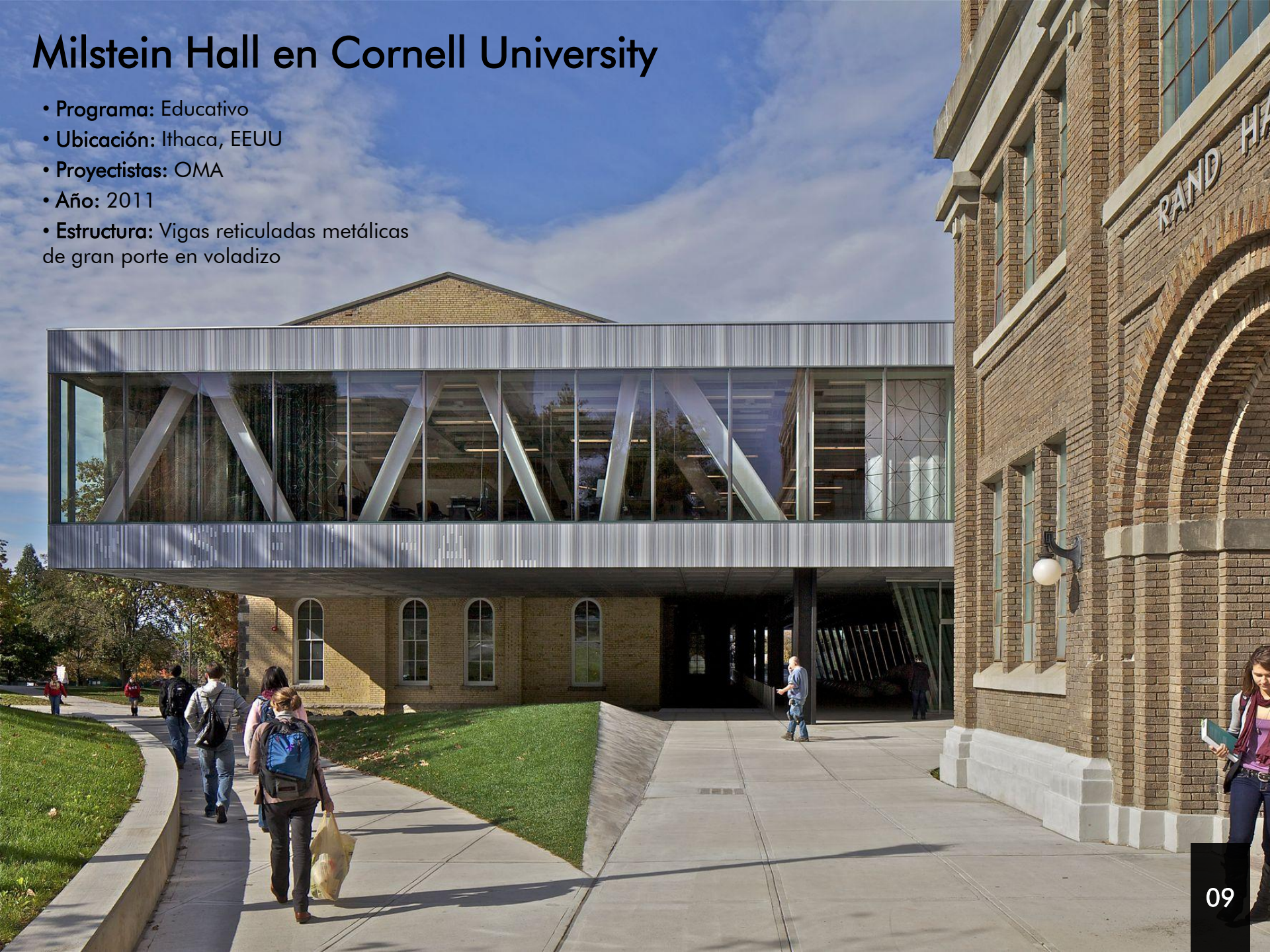




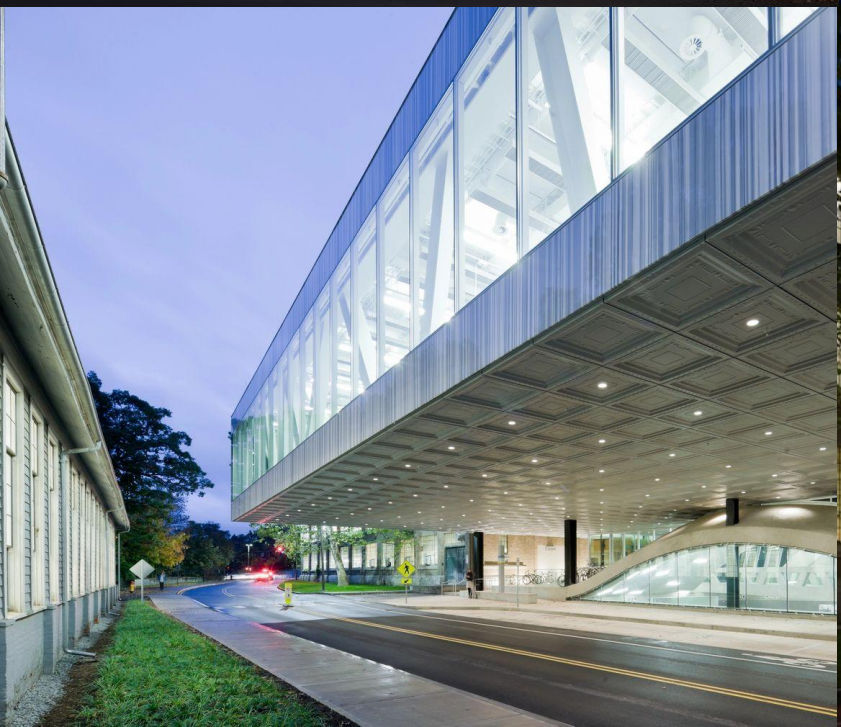


# Milstein Hall en Cornell University

- Programa: Educativo
- Ubicación: Ithaca, EEUU
- Proyectistas: OMA
- Año: 2011
- Estructura: Vigas reticuladas metálicas de gran porte en voladizo

















# Melopee School

- **Programa:** Centro educativo + pabellón de deportes
- **Ubicación:** Gante, Bélgica
- **Proyectistas:** XDGa
- **Año:** 2019
- **Estructura:** Pilares y vigas metálicas moduladas en grilla con losas de hormigón













# Edificio de oficinas Cinépolis

- Programa: Oficinas
- Ubicación: Morelia, México
- Proyectistas: KMD Architects
- Año: 2009
- Estructura: Metálica en voladizo













# Elementary School Lebbeke

- **Programa:** Centro educativo
- **Ubicación:** Lebbeke, Bélgica
- **Proyectistas:** Compagnie-O Architects
- **Año:** 2017
- **Estructura:** Pilares y vigas metálicas moduladas en grilla con losas de hormigón

















# Torto House

- Programa: Vivienda
- Ubicación: Itu, Brasil
- Proyectistas: Taguá Arquitetura
- Año: 2018
- Estructura: Metálica + elementos prefabricados









